

Innenstadtentwicklung Voitsberg

Michaeli-Quartier neu

Integrierte Entwicklung des Michaeli-Quartiers Voitsberg als erster Baustein zur Stärkung, Aufwertung und Transformation der Innenstadt

Integrierte Räumliche Entwicklungsstrategie Innenstadt
Voitsberg (IRES)

=

Grundlage für die zukünftige Entwicklung der Voitsberger Innenstadt

Integrierte Räumliche Entwicklungsstrategie - Inhalte

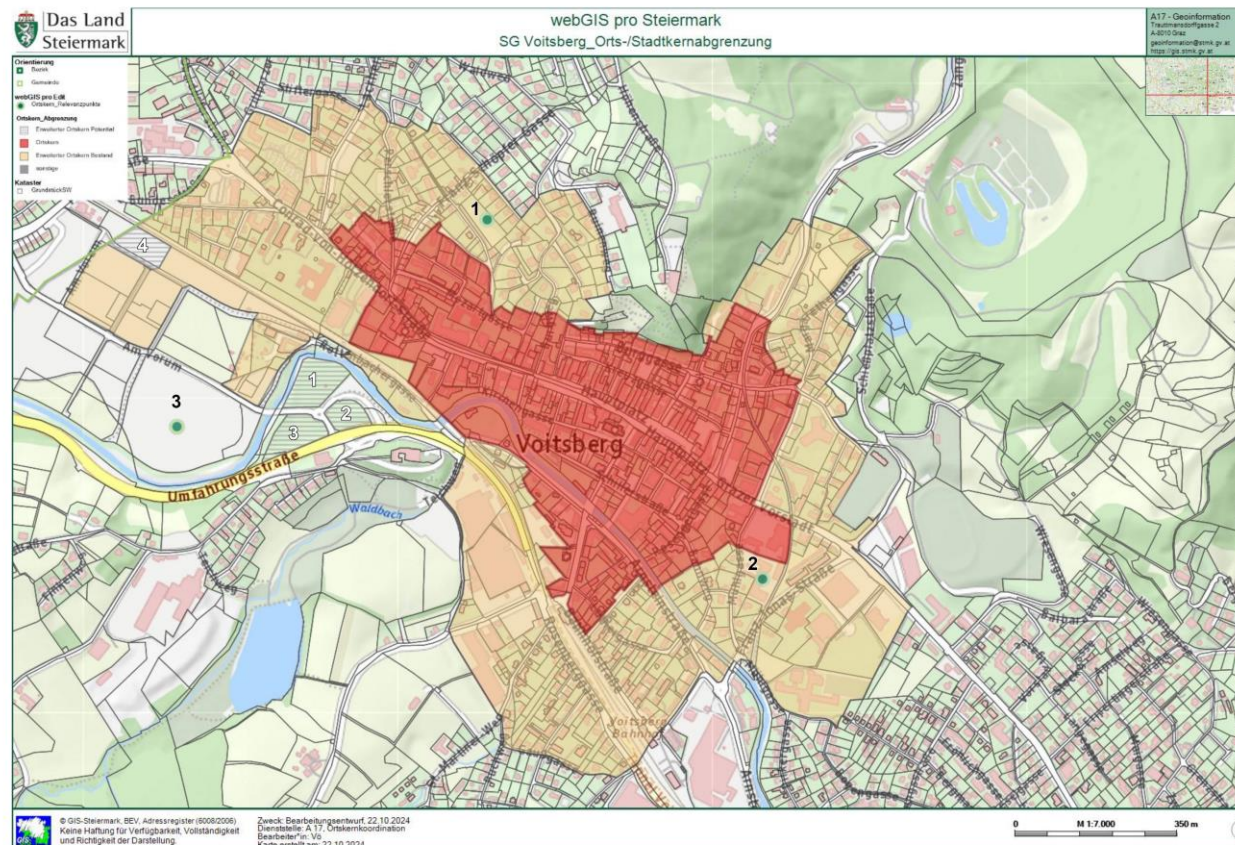
Grundlage

- Analyse der Ergebnisse von vergangenen Beteiligungsprozessen
- Analyse von vorhandenen kommunalen, regionalen und überregionalen Strategien, Konzepten und Planungen
- Zusammenfassung aller Ergebnisse, Zielsetzungen, Maßnahmen und Empfehlungen aus den oben genannten Grundlagen zu einer Integrierten Räumlichen Entwicklungsstrategie für die zukünftige Entwicklung des Voitsberger Stadtzentrums

Integrierte Räumliche Entwicklungsstrategie - Inhalte

Orts- und Stadtkernabgrenzung

- Definition des Entwicklungsgebiets mit Hilfe einer Orts- und Stadtkernabgrenzung



Integrierte Räumliche Entwicklungsstrategie - Inhalte

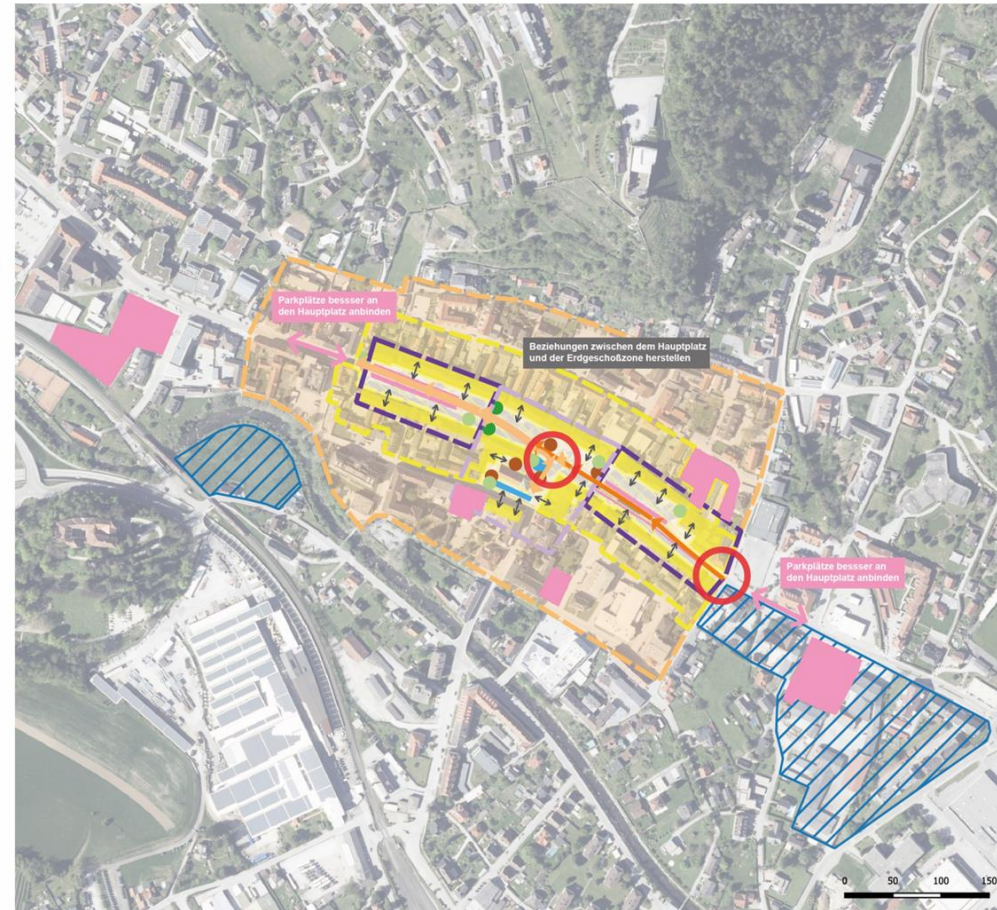
Entwicklungsbedarfe, -potenziale und Maßnahmen für den Stadtkern (= Innenstadt)

- Sammlung der Bedarfe, Potenziale und Maßnahmen aus den Grundlegendokumenten
- Gliederung der Bedarfe sowie der Potenziale und Maßnahmen in drei Themenbereichen:
 - Nachhaltiger Lebensraum
 - Nachhaltige Umwelt
 - Nachhaltige Wirtschaft
- Leitprojekte für die Entwicklung der Innenstadt

Integrierte Räumliche Entwicklungsstrategie - Inhalte

Verortung von Maßnahmen in einem Entwicklungsplan

- Legende**
- Verkehrsberuhigung**
 - Entschärfung Kreuzung
 - Straßenführung_S37**
 - Doppelspurig
 - Einbahn
 - Einbiegen
 - Abstellflächen
 - Geschwindigkeitsbeschränkungen**
 - 20 km/h
 - 30 km/h
 - Radverkehr attraktivieren**
 - Radverkehr Lückenschluss
 - Aufenthaltsflächen**
 - Stadtmöblierung
 - Mobilitätsknotenpunkte
 - zentrale Wasserflächen
 - Sonstiges**
 - neuer Bodenbelag
 - Erdgeschoßzone
 - Zone Umbau Dachgeschoß
 - Zone Wohnraum in zweiter Reihe
 - Potentialflächen



Leitprojekt *Michaeli-Quartier neu*

Integrierte Entwicklung des Michaeli-Quartiers Voitsberg als erster Baustein zur
Stärkung, Aufwertung und Transformation der Innenstadt

Michaeli-Quartier neu - Übersicht

Projekträger: Stadtgemeinde Voitsberg

Projektdauer: 36 Monate

Gesamtprojektkosten: 2,3 Mio. €

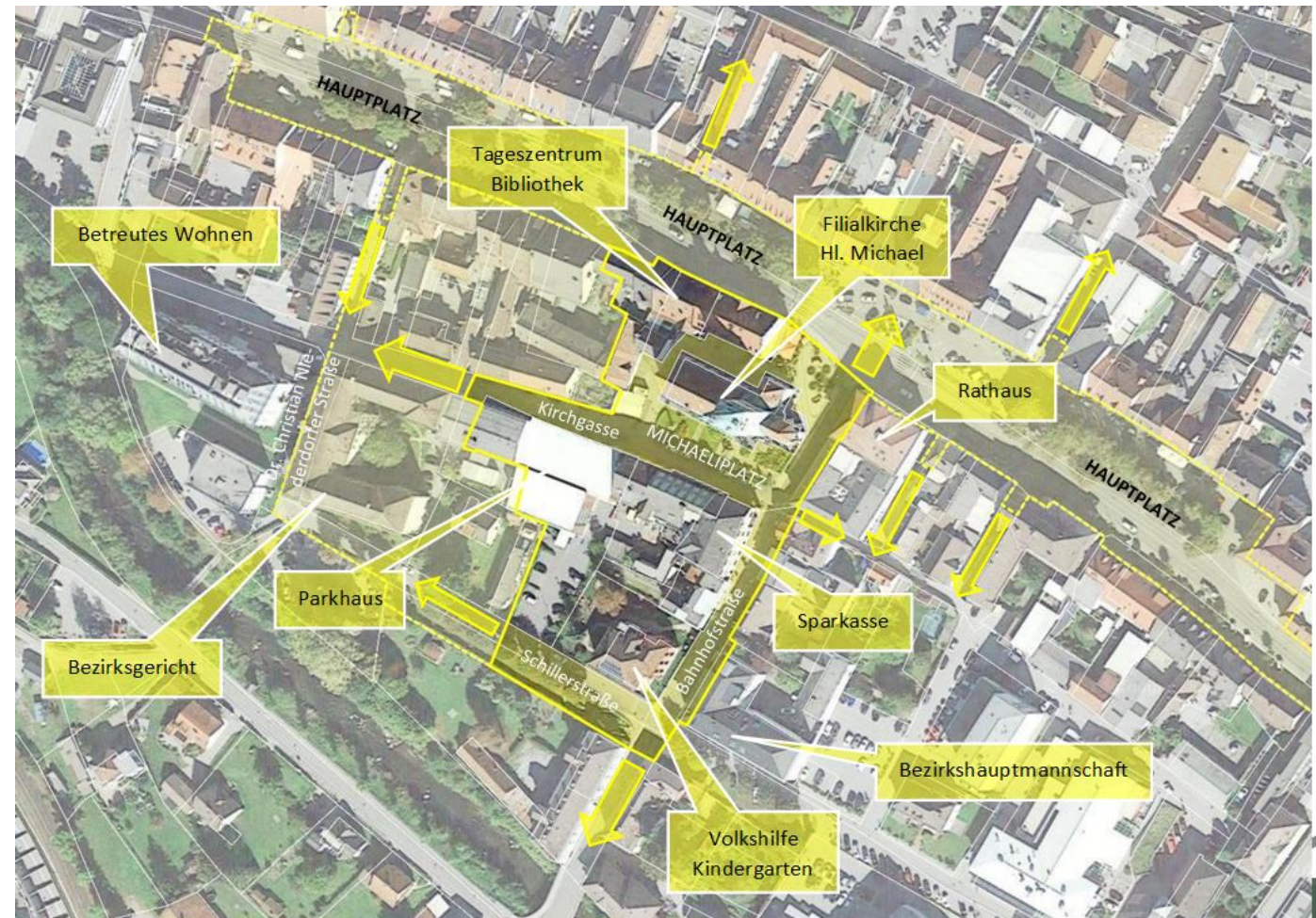
Finanzierung: zur Förderung eingereicht bei IBW/EFRE 2021 – 2027-

1. Förderaufruf „Lebendige Orts- und Stadtkerne“

Projektfokus: Neugestaltung des Sparkassenareals mit Fokus auf die Bereiche Verkehr und öffentlicher Raum

Michaeli-Quartier neu – Ausgangssituation

- Zentrale Lage im Stadtzentrum
- Ankauf Grundstücke der Sparkasse
→ Ansiedelung Musikschule und Kinderkrippe
- Neugestaltung des öffentlichen Raums und der Verkehrsführung und der Zufahrten





Michaeli-Quartier neu – Ziele

- Verbesserung der Lebens- und Aufenthaltsqualität für die lokale Wohnbevölkerung in der Innenstadt
- Stärkung des sozialen Zusammenhalts
- Belebung des öffentlichen Raumes
- klimafreundliche Gestaltung des öffentlichen Raumes
- Reduktion des motorisierten Individualverkehrs zugunsten des Fuß- und Radverkehrs
- wirtschaftliche Belebung und ein multifunktionales Angebot
- Schaffung eines Ortes der Begegnung und des Austausches

Michaeli-Quartier neu – geplante Maßnahmen

Fokus Verkehr und Mobilität

- Verkehrsneuführung und Einbahnregelungen
- Verkehrsberuhigung
- Reduktion der oberirdischen Parkplätze und gleichzeitige Erweiterung des bestehenden Parkhauses unterirdisch durch eine Tiefgarage (ca. 50 neue Parkplätze)
- Änderungen der Durchwegung für Fußgänger und Umsetzung der Maßnahmen des Radverkehrskonzepts in diesem Bereich

Michaeli-Quartier neu – geplante Maßnahmen

Fokus öffentlicher Raum

- Durchführung von umfangreicher Entsiegelungsmaßnahmen
- Integration von grüner und blauer Infrastruktur
- Aufstellen von attraktivem urbanem Mobiliar und Beschattungselementen
- Errichtung neuer Beleuchtung
- Errichtung eines Begegnungsraumes bzw. Treffpunkt und einen Veranstaltungsort im Freien

Michaeli-Quartier neu – geplante Projektumsetzung

- Die geplante Gesamtprojektlaufzeit beträgt 36 Monate
 - Grundlagenerhebungen, Erstellung Masterplan, Detailplanungen, Einholen von Genehmigungen und Ausschreibungen und Vergaben → ca. 18 Monate
 - Bauliche Umsetzung der geplanten Maßnahmen → ebenfalls ca. 18 Monate

